

Қазақстан Республикасы Әділет министрлігінің
«Жылжымайтын мүлік орталығы» шаруашылық жүргізу құрылымындағы
республикалық мемлекеттік кәсіпорынының Оңтүстік Қазақстан облыстық
филиалының № 9 бөлімшесі

ТЕХНИКАЛЫҚ ТҮГЕНДЕУ ІС ҚАҒАЗЫ № 013-29239

Кадастрлық № 19:298:076:666

Кадастровый

Облысы Оңтүстік Қазақстан

Область

Қала, ауданы Телеби ауданы

Город, район

Мекен жайы: Қамшақ ауылы 3-көше № 15 А

« 01 » қазан 2015 ж.



Тірелетін жылжымайтын мүлік объектісіне
(көпқабатты тұрғын үйлер, офистер, өндірістік, сауда объектілері және т.б.)
ТЕХНИКАЛЫҚ ПАСПОРТ (Н-2) / ТЕХНИЧЕСКИЙ ПАСПОРТ (Ф-2)
на регистрируемые объекты недвижимости
(многоквартирные жилые дома, офисы, промышленные, торговые объекты и т.п.)

1. Облысы Область	Оқтүстік Қазақстан облысы Южно-Казахстанская область
2. Ауданы Район	Төле би ауд., Бірінші маңғыр а.о. р-н Төлебікский, с.о. Бірінші маңғыр
3. Қала (кент, елді мекені) Город (поселок, населенный пункт)	Қашық а. с. Қашық
4. Қаладағы аудан Район в городе	
5. Мекен-жайы Адрес	3 Көше көш., 15А ү. ул. 3 Улица, д. 15А
6. Кадастрлық нөмір Кадастровый номер	19-298-076-666-1/A
7. Түгендеу нөмір Инвентарный номер	013-29239
8. Мақсат арналуы(жоспар бойынша литер) Целевое назначение (литер по плану)	бала бақша(A) детский сад(A)
9. Қордың санаты Категория фонда	тұрғын емес нежилой

(нежилой/жилой, если вторичный объект расположен в многоквартирном жилом доме, необходимо указать "ВО в составе МКД")

ЖАЛПЫ МӘЛІМЕТТЕР / ОБЩИЕ СВЕДЕНИЯ

1. Сериясы, жобаның түрі Серия, тип проекта		8. Тұрғын емес үй-жайдың ауданы Площадь нежилых пом-ий	851,9
2. Кабат саны Число этажей	2	9. Пәтер саны Число квартир	-
3. Құрылыс ауданы Площадь застройки	475,7	10. Үй-жайлар, бөлмелер саны Число помещений, комнат	29
4. Ғимараттың ауқымы Объем здания	3259	11. Қабырға материалы Материал стен	құмды блок пескоблок
5. Жалпы алаңы Общая площадь	851,9	12. Салынған жылы Год постройки	2015
6. Балконның, лоджияның және т.б. алаңы Площадь балкона, лоджии ж.б.		13. Табиғи тозу Физический износ	
7. Тұрғын ауданы Жилая площадь			

реестрлік № зақаз 002068974049

Паспорт
Паспорт составлен

01.10.2015

ж. жасалған
г.

Басшы _____
Руководитель (қолы / подпись)

Бекимова А. К.



АУДАНАРДЫҢ ОРНАЛАСУЫ / РАСПРЕДЕЛЕНИЕ ПЛОЩАДИ

№	Тұрғын пәтерлер саны / Количество квартир	Жеке пәтерлерде / В отдельных квартирах	Коридор типті жайларда / В помещениях	Жатакана-ларда / В общежитиях	Қонақ үйлерде/ В гостиницах	Аудандардың жалпы санынан / Из общего числа площади					Бөлме саны бойынша пәтерлердің орналасуы/ Распределение квартир по числу комнат							
						Мансардаларда/ в мансардах	Жертөлелерде / в подвалах	Цокольды кабаттарда / в цоко.этажах	Барактарда / в бараках	1 бөлмелі/ 1-комнатные	2 бөлмелі/ 2-комнатные	3 бөлмелі/ 3-комнатные	4 бөлмелі/ 4-комнатные	5 бөлмелі/ 5-комнатные				
01	Тұрғын бөлмелер саны / Количество жилых помещений																	
02	Жалпы аудан, м2 / Общая площадь, м2																	
03	Тұрғын аудан, м2 / Жилая площадь, м2																	
04	Тұрғын аудан, м2 / Жилая площадь, м2																	

ТҰРҒЫН ЕМЕС ЖАЙЛАР / НЕЖИЛЫЕ ПОМЕЩЕНИЯ

Аудан / Площадь	1	2	3	4	5	6	7	8	9	10	11	12	13	14	15	16	17
Тұрғын емес жайлардағы тұрғын ауданы / Жилая площадь в нежилых помещениях																	
Саудалық / Торговая																	
Өнеркәсіп-өндірістік ғимараттар және құрылыстар / Промышленно- производственных зданий и сооружений																	
Қоймалық / Складская																	
Тұрмыстық қызмет көрсету / Бытового обслуживания																	
Гараждар / Гаражи																	
Басқару, ғылыми, банктік, қоғамдық ұйымдар мен мекемелер және т.б. / Орга- низаций и учреждений управления, научных, бан- ковских, общественных и т. д.																	
Қоғамдық тамақ / Общественного питания																	
Білім мекемелері / Учреждений образования						851,9											
Транспорттық ғимараттар және құрылыстар/ Транспортных зданий и сооружений																	
Емдеуге арналған, денсаулық сақтау/ Здравоохранения, лечебного назначения																	
Дене мәдениеті және спорт/ Физкультуры и спорт																	
Мәдениет және өнер мекемесі/ Учреждений культуры и спорта																	
Инженерлік желілер құрылыс/ Сооружений инженерных сетей																	
Басқа/ Прочие																	
Барлығы/ Всего										851,9							

ҚАЗАҚСТАН РЕСПУБЛИКАСЫ АЛМАТЫ АҚПАРАТ АҒАМЫ

НЕПЗП ҚҰРЫЛЫСТЫҢ КОНСТРУКТИВТІК ЭЛЕМЕНТТЕРІНІҢ ТЕХНИКАЛЫҚ СИПАТТАМАСЫ
ТЕХНИЧЕСКОЕ ОПИСАНИЕ КОНСТРУКТИВНЫХ ЭЛЕМЕНТОВ ОСНОВНОГО СТРОЕНИЯ

Конструктивтік элементтердің атауы наименование конструктивных элементов		Конструктивтік элементтердің сипаттамасы (материал, өрленуі және т.б.) Описание конструктивных элементов (материал, отделка и т.д.)	Техникалық жағдайы (отыруы, айру, жарылуы және т.б.) Техническое состояние (осадка, гилья, трещины и т.д.)	Тоғып Аймақ №	Ағылдағы өзгерістер / Текущие изменения
2		3	4	5	6
А - дүтсекия сәд					
Түпталым Фундамент		бетон бетон	Жақсы Хорошее		
Кі	ішкі және сыртқы тұрақты қабырғалары наружные и внутренние капитальные стены	құмды блок песчоблок	Жақсы Хорошее		
	аралық қабырға перегородки	құмды блок песчоблок	Жақсы Хорошее		
Арақабан Перекрытие	шатырлық чердачное	т/б плиталар ж/б плиты	Жақсы Хорошее		
	қабатаралық междуэтажное	т/б плиталар ж/б плиты	Жақсы Хорошее		
Шатыр Крыша		профилді тақта профлист	Жақсы Хорошее		
Еден Полы	1-ші қабаттың 1-го этажа	бетон бетон	Жақсы Хорошее		
	келесі қабаттардың последующих этажей	бетон бетон	Жақсы Хорошее		
Ойықтар Проемы	терезелер окна	пластик пластик	Жақсы Хорошее		
	есіктер двери	қималы филенчатые	Жақсы Хорошее		
Бөлеу жұмыстары Отделочные работы	ішкі внутренние	сырланған оштукатурено	Жақсы Хорошее		
	сыртқы наружные	сырланған оштукатурено	Жақсы Хорошее		
Ыстық су мен ғамтамастандырылған Горячее водоснабжение					
Су құбыры / Водопровод		иә / да	Жақсы Хорошее		
Канализация / Канализация					
Электрмен жарықтандыру Электроосвещение		иә / да	Жақсы Хорошее		
Жылу Отопление	пешті / печное				
	газ пешті / печное газовое				
	ЖЭО-нан / от ТЭЦ				
	АГВ-дан / от АГВ				
	жеке жылу қондырғылдан от индивидуальной отопительной установки	газбен на газе	иә / да	Жақсы Хорошее	
		қатты отын мен на твердом топливе			
аудандық қазандығынан от районной котельной	газбен на газе				
	қатты отын мен на твердом топливе				
Басқа жұмыстар / Разные работы					

Техникалық паспортқа қоса берілетін құжаттардың тізбесі
 перечень документов, прилагаемых к техническому паспорту:

1. Қабаттық жоспарлар
 поэтажные планы

2

2. Қабаттық жоспарларға экспликация
 экспликация к поэтажным планам

2

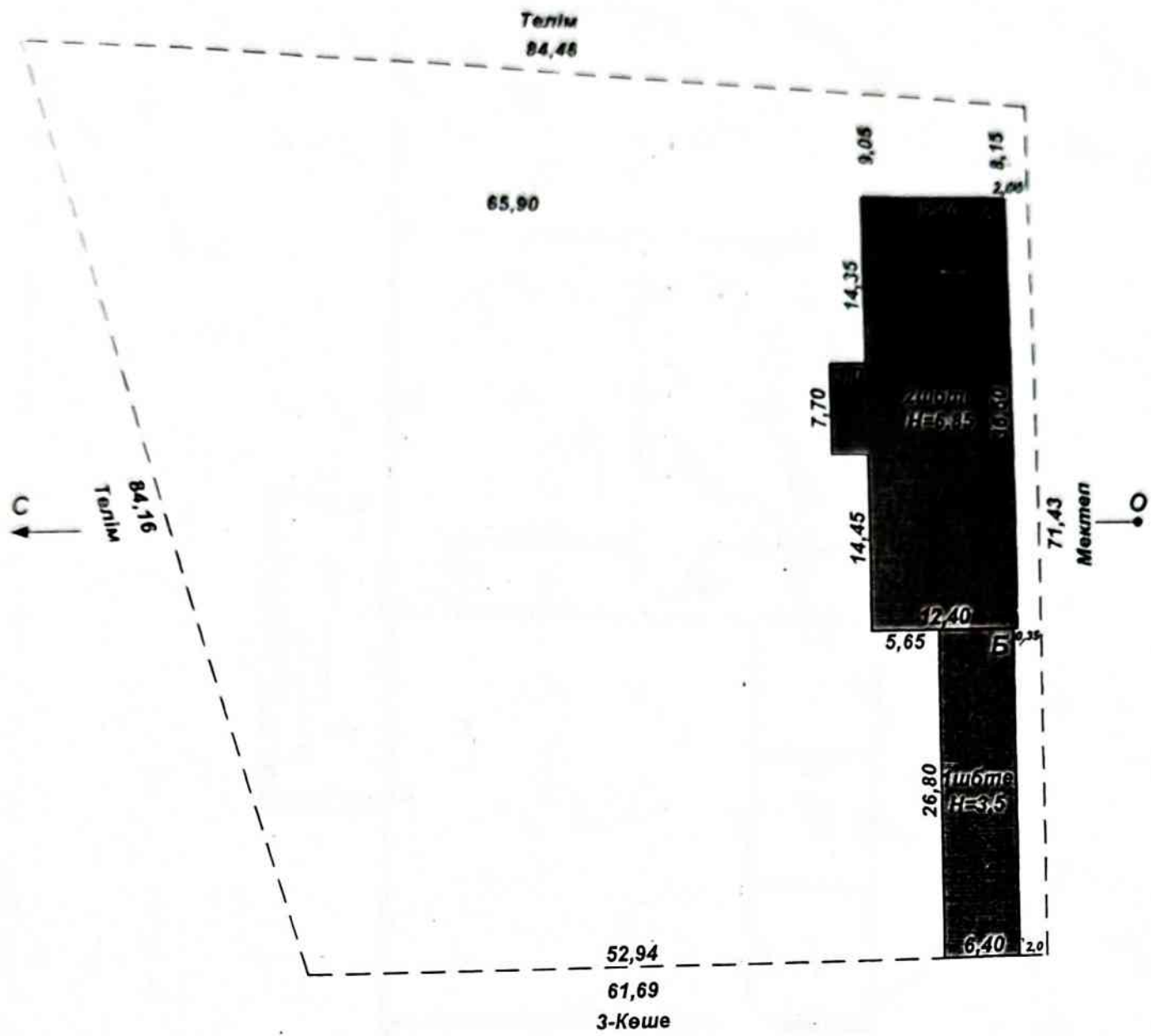
3. Ерекше белгілері
 особые отметки

ЭКСПЛИКАЦИЯ ЗЕМЕЛЬНОГО УЧАСТКА, м²

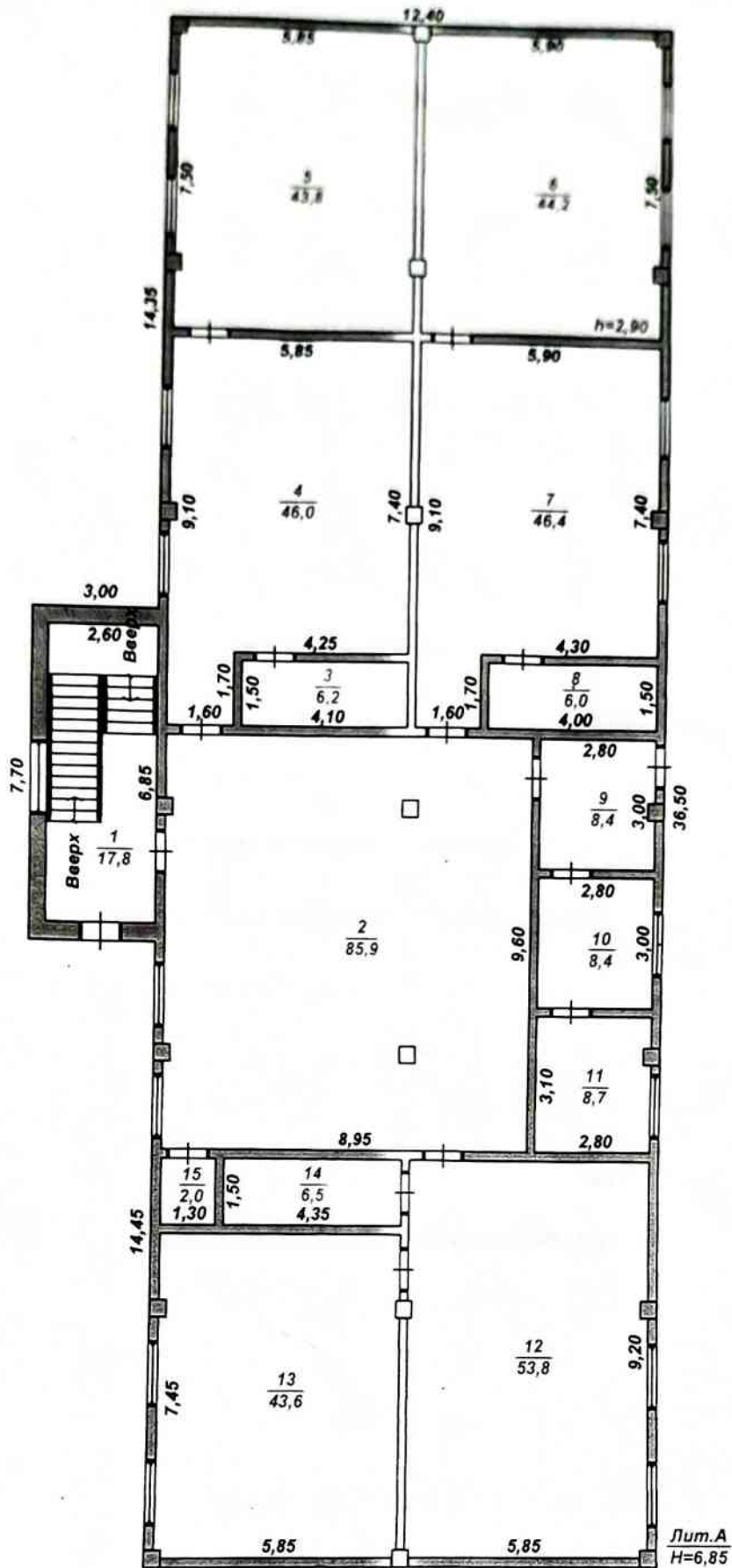
Жер багытын өзгертетін құжаттар бойынша / По землеотводным документам	Шындығында пайдаланғаны бойынша / По фактическому использованию	Салынған аудан, м ² / Экспроциная площадь, м ²		Салынбаған аудан / Неэкспроциная площадь													
		барлығы / всего	негізгі құрылыс астында/ под основными строениями	Жабдықталған аудандар/ оборудованные площади:		жасыл отырғызулар/ зеленые насаждения											
5500 кв.м.	5500 кв.м.	5500,0	647,2	Басқа да салулар мен құрылыс астында/ под прочими постройками и сооружениями	асфальт жабулар / асфальтовые покрытия	басқа да алмаст. / прочие замощения	топырақ / грунт	барлығы/ всего	Спорттық/ спортивные	балалардың/ детские	шаруашылық/ хозяйственные	барлығы/ всего	ағашты коғал алаң/ газон с деревьями	жемісті бак/ плодовой сад	коғал алаң, түл есетін клумба/ газоны, цветочные	бақиа/ огород	басқа/ прочие
1	2	3	4	5	6	7	8	9	10	11	12	13	14	15	16	17	18
							4852,8	0				0					
				<p align="center">Негізгі және қызметтік құрылыстардың, суық жалғай салынғандардың, подвалдардың, аула құрылыстарының, жолдардың тағайындауы мен сипаттамасы/ Назначение и характеристика основных и служебных строений, холодных пристроек, подвалов, дворовых сооружений, замощенный</p>													

Жоспар бойынша литер / Литер по плану	Тағайындау / Назначение	Ауданы, м ² / Площадь, м ²	Көлемі, м ³ / Объем, м ³	Тозу / Износ, %	Конструктивтік элементтердің сипаттамасы / Описание конструктивных элементов					
					іргетас / фундамент	қабырғалар және қапқалар / стены и перегородки	жабылулар/ перекрытия	төбе жабындысы/ кровля	едендер / полы	ойықтар / проемы
1	2	3	4	5	6	7	8	9	10	11
A	баға бақша детский сад	475,7	3259	0	бетон бетон	құмды блок пескоблок	т/б плиталар ж/б плиты:	профилді такта профлист	бетон бетон	пластик пластик
Итого:		475,7	3259							

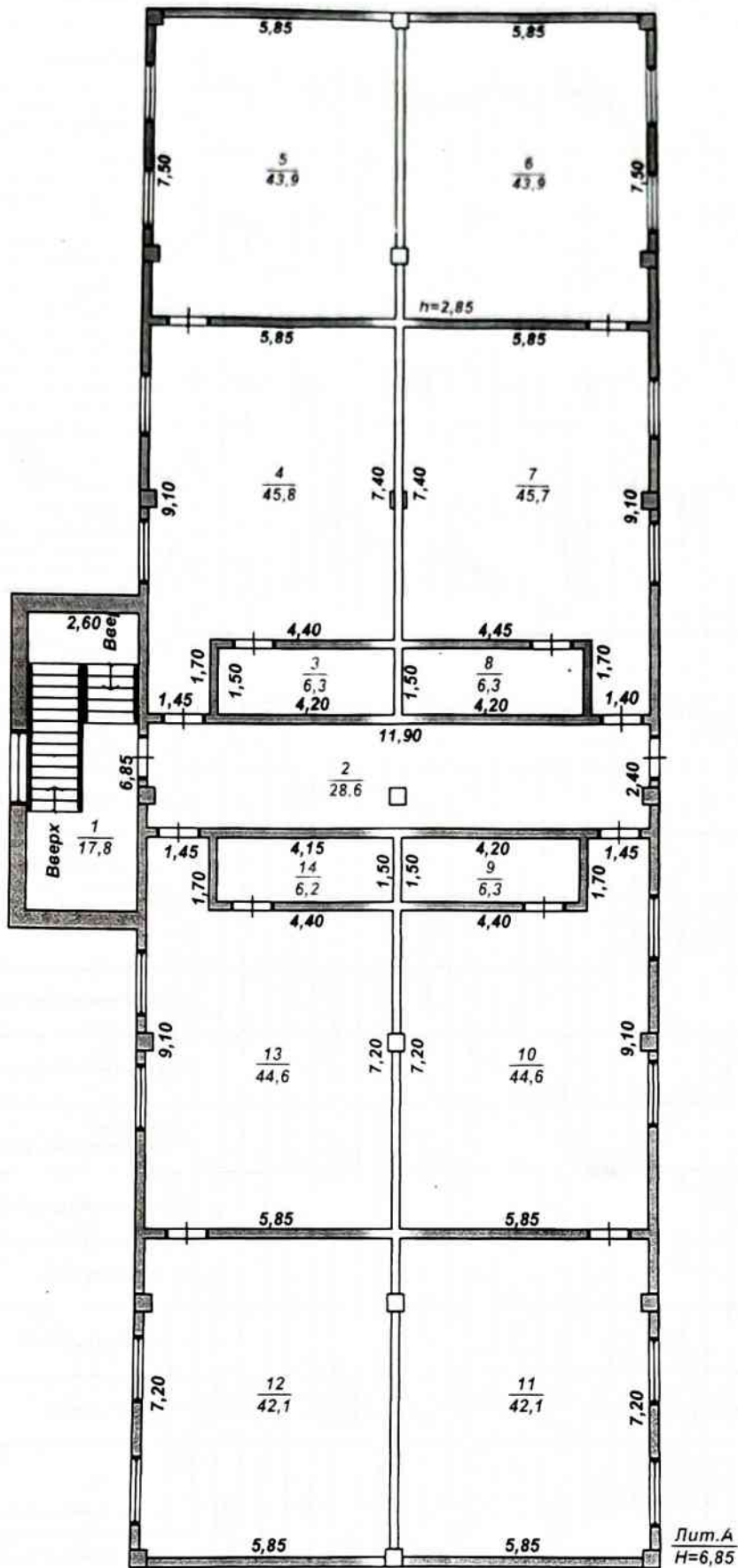
Орындаған маман Бахашев С.М. Бахашев С.М.
 Выполнил специалист (Т.А.Ә. қолы / Ф.И.О., подпись)
 01.10.2015 ж. жағдайына құрастырылған
 Руководитель (Т.А.Ә. қолы / Ф.И.О., подпись) Бекімова А. К.
 респроводный № заявки 002068974049



ҚР ӘМ «Жылжымайтын мүлік орталығы» ШЖҚ РМҚ- ның ОҚО филиалы №9 бөлімше			013-29239
МЕКЕНЖАЙ:		Қамшақ ауылы 3-көше № 15 А	
Телім жоспары			М 1:500
Күні	Орындаушы	Т.А.А.	
01.10.15	маман	Бахашев.С.М.	
	Тексерді	Бекимова.А.Қ.	



ҚР ӘМ «Жылжымайтын мүлік орталығы» ШЖҚ РМҚ-ның ОҚО филиалы №9 бөлімше			013-29239
МЕКЕНЖАЙ:		Қамшақ ауылы 3-көше № 15А	
1-қабат жоспары			М 1:150
Күні	Орындаушы	Т.А.А.	
01.10.15	маман	Бахашев.С.М.	
	Тексерді	Бекимова.А.Қ.	



ҚР ӘМ «Жылжымайтын мүлік орталығы» ШЖҚ РМҚ-ның ОҚО филиалы №9 бөлімше		013-29239
МЕКЕНЖАЙ: Қамшақ ауылы 3-көше № 15А		
2-қабат жоспары		М 1:150
Күні	Орындаушы	Т.А.А.
01.10.15	маман	Бахашев.С.М.
	Тексерді	Бекимова.А.Қ.



Тіркелетін жылжымайтын мүлік объектісіне
 (көппәтерлі тұрғын үйлер, офистар, өндірістік, сауда объектілері және т.б.)
ТЕХНИКАЛЫҚ ПАСПОРТ (Н-2) / ТЕХНИЧЕСКИЙ ПАСПОРТ (Ф-2)
 на регистрируемые объекты недвижимости
 (многоквартирные жилые дома, офисы, промышленные, торговые объекты и т.п.)

Облысы	Оңтүстік Қазақстан облысы
Область	Южно-Казахстанская область
Ауданы	Төле би ауд., Бірінші мамыр а.о.
Район	р-н Төлебийский, с.о. Биринши мамыр
Қала (кенті, елді мекені)	Қамшақ а.
Город (поселок, населенный пункт)	с. Камшак
Қаладағы аудан	
Район в городе	
Мекен-жайы	3 Кеше көш., 15А ү.
Адрес	ул. 3 Улица, д. 15А
Кадастрлық нөмір	19:298:076:666:1/Б
Кадастровый номер	
Түгендеу нөмір	013-29239
Инвентарный номер	әкімшілік-тұрмыстық ғимараты(Б)
Мақсат арналуы(жоспар бойынша литер)	административно-бытовое здание(Б)
Целевое назначение (литер по плану)	тұрғын емес
Қордың санаты	нежилой
Категория фонда	

(нежилой/жилой, если вторичный объект расположен в многоквартирном жилом доме,
 необходимо указать "ВО в составе МЖД")

ЖАЛПЫ МӘЛІМЕТТЕР / ОБЩИЕ СВЕДЕНИЯ

Сериясы, жобаның түрі		8. Тұрғын емес үй-жайдың ауданы Площадь нежилых пом-ий	135,6
Серия, тип проекта		9. Пәтер саны Число квартир	
Қабат саны	1	10. Үй-жайлар, бөлмелер саны Число помещений, комнат	10
Число этажей		11. Қабырға материалы Материал стен	құмды блок пескоблок
Құрылыс ауданы	171,5	12. Салынған жылы Год постройки	2015
Площадь застройки		13. Табиғи тозу Физический износ	
Ғимараттың ауқымы	600		
Объем здания			
Жалпы алаңы	135,6		
Общая площадь			
Балконның, лоджияның және т.б. алаңы			
Площадь балкона, лоджии ж.б.			
Тұрғын ауданы			
Жилая площадь			

Паспорт
 Паспорт составлен 01.10.2015

Басшы
 Руководитель (қолы / подпись)

Жасалған

реестровый № заказ 002068974049

НЕГІЗП ҚҰРЫЛЫСТЫҢ КОНСТРУКТИВТІК ЭЛЕМЕНТТЕРІНІҢ ТЕХНИКАЛЫҚ СИПАТТАМАСЫ
 ТЕХНИЧЕСКОЕ ОПИСАНИЕ КОНСТРУКТИВНЫХ ЭЛЕМЕНТОВ ОСНОВНОГО СТРОЕНИЯ

Конструктивтік элементтердің атауы Наименование конструктивных элементов		Конструктивтік элементтердің сипаттамасы (материал, арнауы және т.б.) Описание конструктивных элементов (материал, отделка и т.д.)	Техникалық жағдайы (отыруы, аяруу, жарылуы және т.б.) Техническое состояние (осадка, гниль, трещины и т.д.)	Тауық № Измерен. №	Ағылшын әріптерімен / Төлүшіне өзгерту	
2		3	4	5	6	
Административно-бытовое здание						
Іргетасы Фундамент		бетон	Жақсы Хорошее			
a)	ішкі және сыртқы тұрақты қабырғалары наружные и внутренние капитальные стены	құмды блок пескоблок	Жақсы Хорошее			
b)	ара қабырға перегородки	құмды блок пескоблок	Жақсы Хорошее			
Аражабын Перекрытия	шатырлық чердачное	берене бойынша тақтайлар доски по балкам	Жақсы Хорошее			
	қабатаралық междуэтажное					
шатыр крыша		профилді тақта профлист	Жақсы Хорошее			
Еден Полы	1-ші қабаттың 1-го этажа	бетон бетон	Жақсы Хорошее			
	келесі қабаттардың последующих этажей					
Ойықтар Проемы	терезелер окна	пластик пластик	Жақсы Хорошее			
	есіктер двери	металды металлические	Жақсы Хорошее			
Әрлеу жұмыстары Отделочные работы	ішкі внутренние	сырланған ошлукатурено	Жақсы Хорошее			
	сыртқы наружные	сырланған ошлукатурено	Жақсы Хорошее			
Ыстық су мен қамтамасыздандырылған Горячее водоснабжение						
Су құбыры / Водопровод		иә / да	Жақсы Хорошее			
Канализация / Канализация						
Электрмен жарықтандыру Электроосвещение		иә / да	Жақсы Хорошее			
Жылу Отопление	пешті / печное					
	газ пешті / печное газовое					
	ЖЭО-нан / от ТЭЦ					
	АГВ-дан / от АГВ					
	жеке жылу қондырғынан от индивидуальной отопительной установки	газбен на газе	иә / да	Жақсы Хорошее		
		қатты отын мен на твердом топливе				
аудандық қазандығынан от районной котельной	газбен на газе					
	қатты отын мен на твердом топливе					
Басқа жұмыстар / Разные работы						

Техникалық паспортқа қоса берілетін құжаттардың тізбесі
 перечень документов, прилагаемых к техническому паспорту:

1. Қабаттық жоспарлар
Позэтажные планы _____ 1
2. Қабаттық жоспарларға экспликация
Экспликация к поэтажным планам _____ 1
3. Ерекше белгілері
Особые отметки _____

ЖОЛДІЛКІЦІЯ ЗЕМЕЛІГІСІ АУДАСТАСЫ

1	5500 кв.м.	Жер бағытын өзгертетін құжаттар бойынша / По землеотводным документам	Салынған аудан, м2 / Застроенная площадь, м2		Сұлынбаған аудан / Незастроенная площадь																											
			2	5500 кв.м.	Шындығында пайдаланғаны бойынша / По фактическому использованию	барлығы / всего	негізгі құрылыс астында / под основными строениями	басқа да салулар мен құрылыс астында / под прочими постройками и сооружениями	асфальт жабулар / асфальтовые покрытия	басқа да алмаст. / прочие замощения	топырақ / грунт	Жабдықталған аудандар / оборудованные площадки			жасыл отырғызулар / зеленые насаждения																	
3	5500,0		4	647,2		5		6		7		8	4852,8	9	0	10		11		12		13	0	14		15		16		17		18

Негізгі және қызметтік құрылыстардың, суық жағдай салынғандардың, подвалдардың, аула құрылыстарының, жолдардың тағайындауы мен сипаттамасы / Назначение и характеристика основных и служебных строений, холодных пристроек, подвалов, дворовых сооружений, замощений

Жоспар бойынша / Литер по плану	Тағайындау / Назначение	Ауданы, м2 / Площадь, м2	Көлемі, м3 / Объем, м3	Тоу / Износ, %	Конструктивтік элементтердің сипаттамасы / Описание конструктивных элементов																											
					іргетас / фундамент	кабырғалар және қалқалар / стены и перегородки	жабылғулар / перекрытия	төбе жабындысы / кровля	едендер / полы	ойықтар / проемы																						
1					бетон	құмды блок / пескоблок	доска по балкам	профилді тақта / профлист	бетон	бетон	бетон	бетон	бетон	бетон	бетон	бетон	бетон	бетон	бетон	бетон	бетон	бетон	бетон	бетон	бетон	бетон	бетон	бетон	бетон	бетон	бетон	бетон
Б	әкімшілік-тұрмыстық ғимарат	171,5	600	0	бетон	құмды блок / пескоблок	доска по балкам	профилді тақта / профлист	бетон	бетон	бетон	бетон	бетон	бетон	бетон	бетон	бетон	бетон	бетон	бетон	бетон	бетон	бетон	бетон	бетон	бетон	бетон	бетон	бетон	бетон	бетон	
	Итого:	171,5	600																													

Орындаған маман _____ Бахашев С.М.
 Выполнил специалист (Т.А.Ә., қолы / Ф.И.О., подпись)

Башшы _____ Бекминова А. К.
 Руководитель (Т.А.Ә., қолы / Ф.И.О., подпись)

рестровый № заказ 002068974049

01.10.2015 ж. жағдайына құрастырылған

**ЖЫЛДЖЫМАТТАН МУЛК ОБЪЕКТІ ЖОСПАРЫНА ЭКСПЛИКАЦИЯ (к-Ф-2)
ЭКСПЛИКАЦИЯ К ПЛАНУ ОБЪЕКТА НЕДВИЖИМОГО ИМУЩЕСТВА (к-Ф-2)**

Түпкү өлшемді бойынша аял (кв. м.), оның ішінде

Показать попутному обмеру (кв. м.), в том числе

1	2	3	4	5	6	7	8	9	10	11	12	13	14	15	16	17	18	19	20	21	22	23	24	25	26	27
Жалпы узакты / Дая запис	Жоспар бойынша литері / Литер по плану	Қабаттар / Этажи	Үйдің, ләткердің номері / Номер помещения, квартиры	Үйдің, ләткердің бөліктерінің номері / Номера частей помещения, квартиры	Үйдің, ләткердің бөліктерінің пайдалануының белгілеуі / Назначение частей помещения, квартиры	Жалпы / Общая	Пайдалы / Полезная	Тұрғын / Жилищ	Тұрғын емес / Нежилая	Басқаша пайдалану / В остальных квартирах	Жатақханаларда / В общежитиях	Қонақ үйлерде / В гостиницах	Саудалық / Торговая	Өнеркәсіптік - өндірістік жайлар мен ғимараттар / Промыш.-производ. зданий и сооружений	Қоймақ / Складская	Халыққа білім беру мекемелері / Учреждений народного образования	Тұрмыстық қызмет көрсету кәсіпорындары / Предприятия бытового обслуживания	Басқару, ғылым, банктер, қоғамдық және ұйымдар мен мекемелер / Организаций и учреждений управления, научных, банковских, общественных и т.п.	Қоғамдық тамақтандыру кәсіпорындары / Предприятий общественного питания	Денсаулық сақтау, емдеу бағытындағы мекемелер / Учреждений здравоохранения, лечебного назначения	Дене шынықтыру, спорттық / Физкультурно - спортивная	Дене шынықтыру және өнерлік мекемелер / Учреждений культуры и искусства	Көліктік жайлар мен ғимараттар / Транспортных зданий и сооружений	Инженерлік желілер құрылысы / Сооружений инженерных сетей	Гараждар / Гаражей	Басқалар / Прочие
10,15	Б	1		1	көпшілік оқу орны	11,5										11,5										
				2	көпшілік	9,9										9,9										
				3	көпшілік	16,8										16,8										
				4	көпшілік	19,6										19,6										
				5	прәтсина	10,1										10,1										
				6	ғидилья	11,7										11,7										
				7	қалыонка	8,4										8,4										
				8	қалыонка	7,3										7,3										
				9	қули	16,8										16,8										
				10	қалыонка	23,5										23,5										
					Итого по этажу:	135,6										135,6										
					Итого:	135,6										135,6										

Орындаған маман
Исполнил специалист

01.10.2015



Бақаша С.М.

Басшы
Руководитель



Бекімова А. К.

Түркістан облысының
11 (Қ.А.П.)

Бексінбаев А.К.

